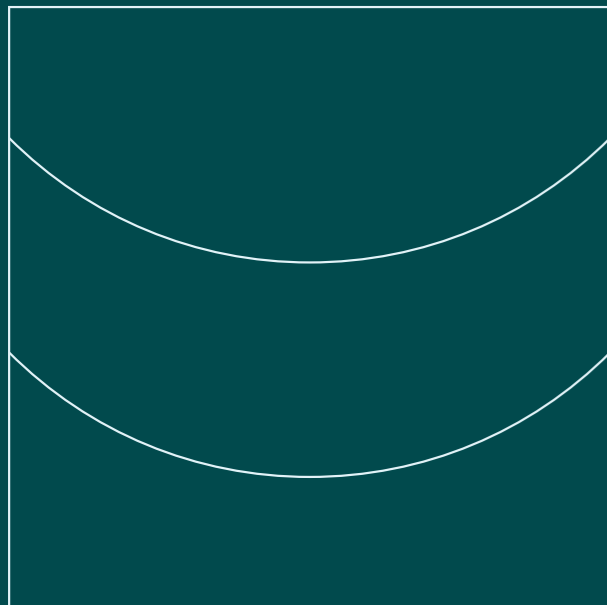


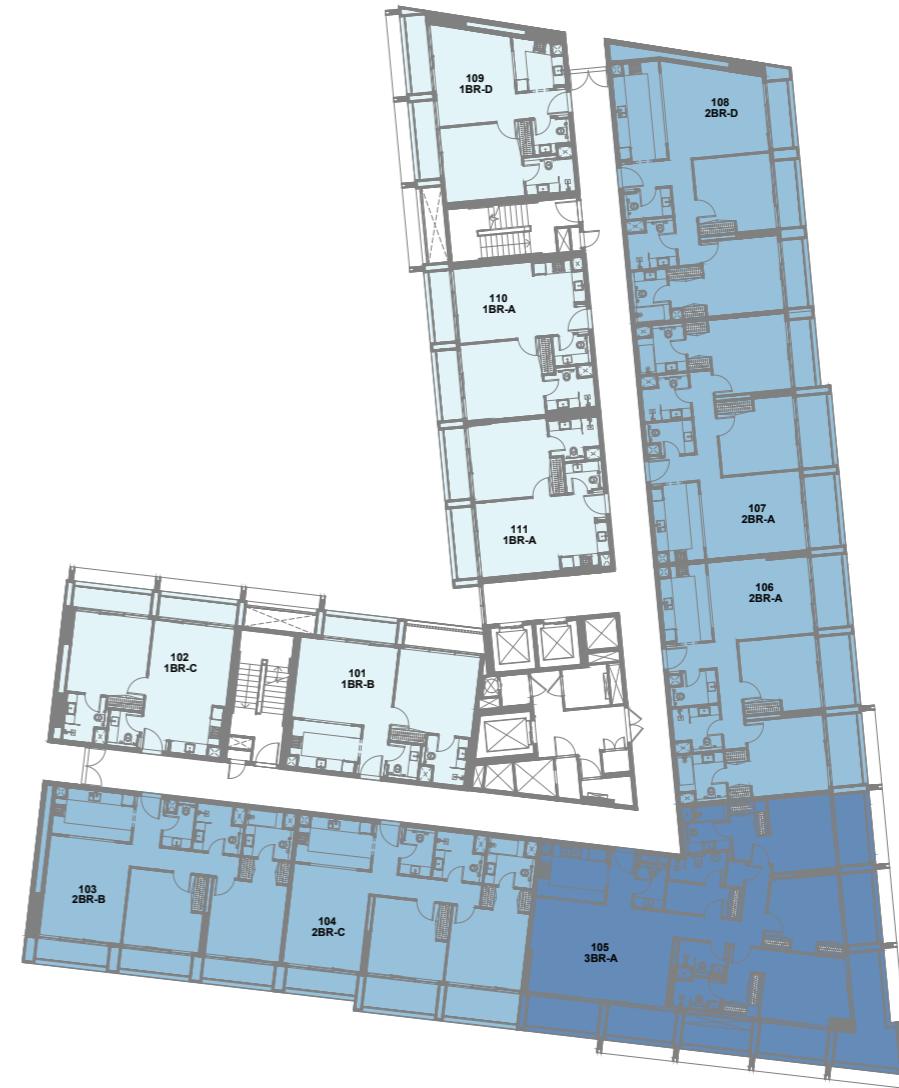
مخططات الطوابق

Floor plans



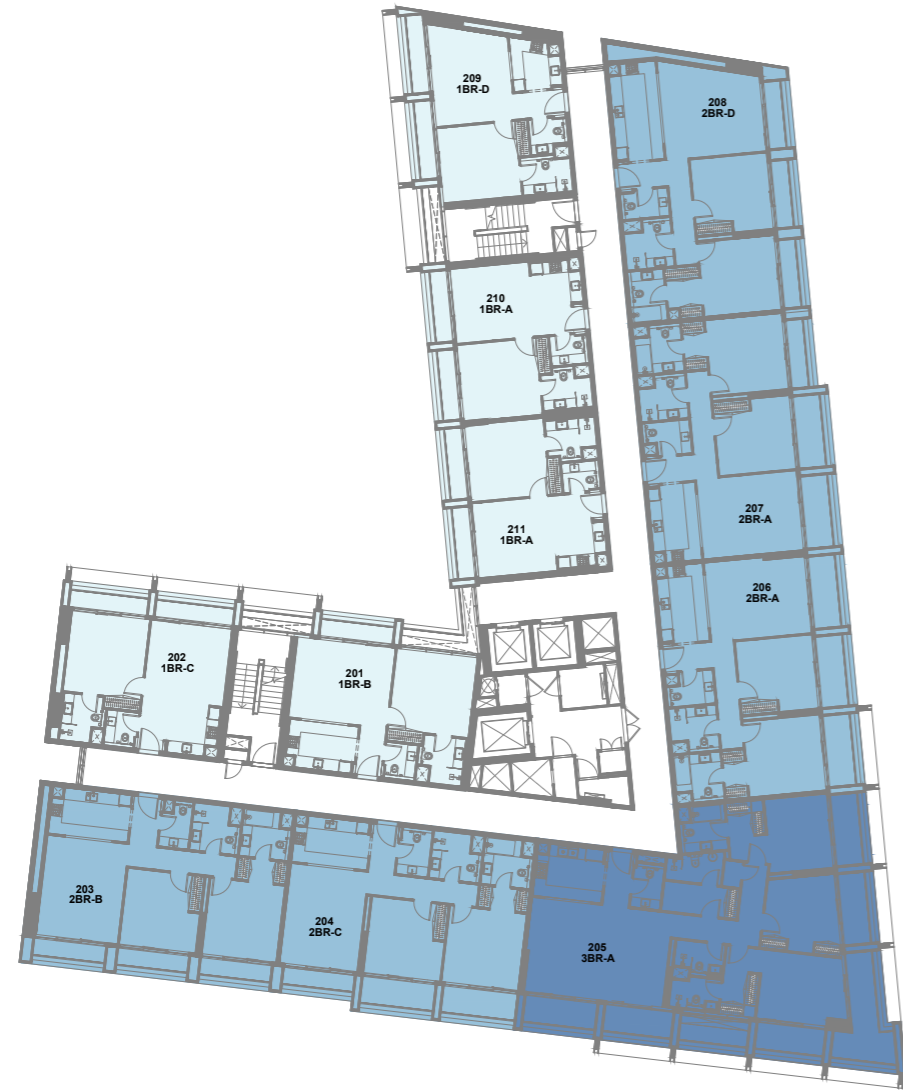
مخطط الطابق الأول

1st Floor Plan



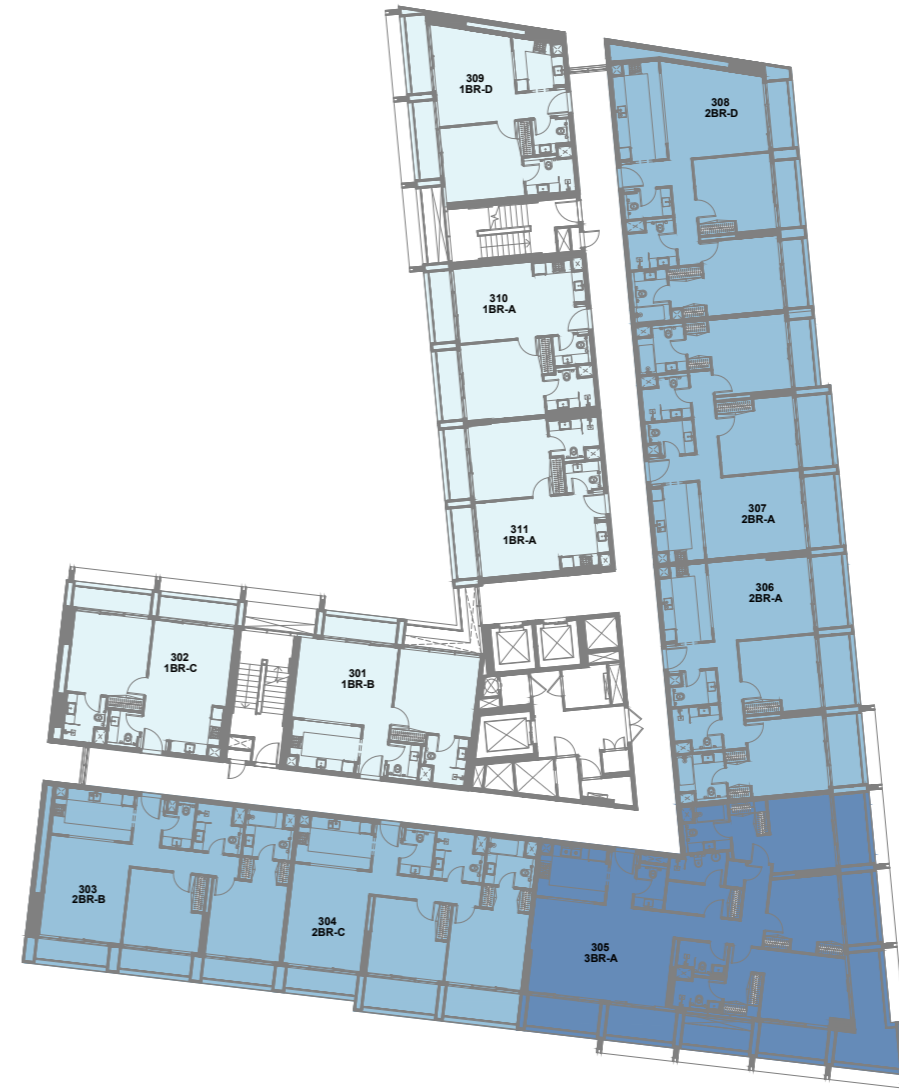
1 bedroom 2 bedroom 3 bedroom

مخططات الطوابق الثاني والرابع والسادس والثامن 2nd, 4th, 6th & 8th Floor Plan



1 bedroom 2 bedroom 3 bedroom

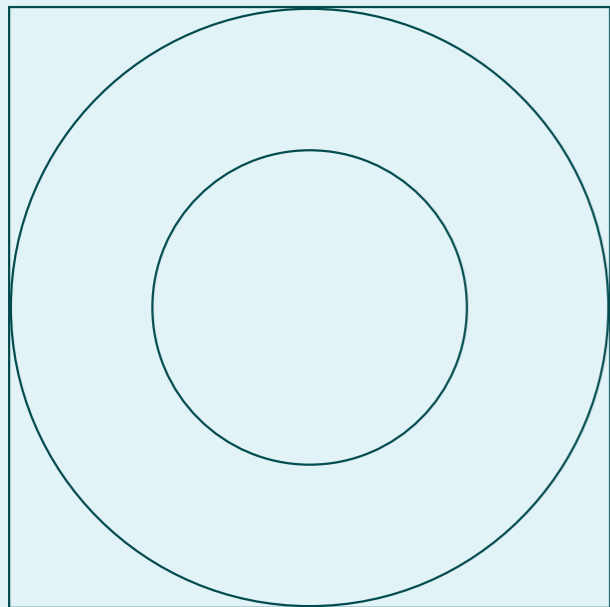
مخططات الطوابق الثالث والخامس والسابع 3rd, 5th & 7th Floor Plan

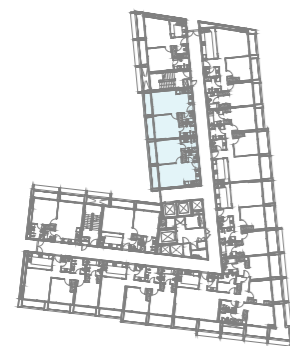
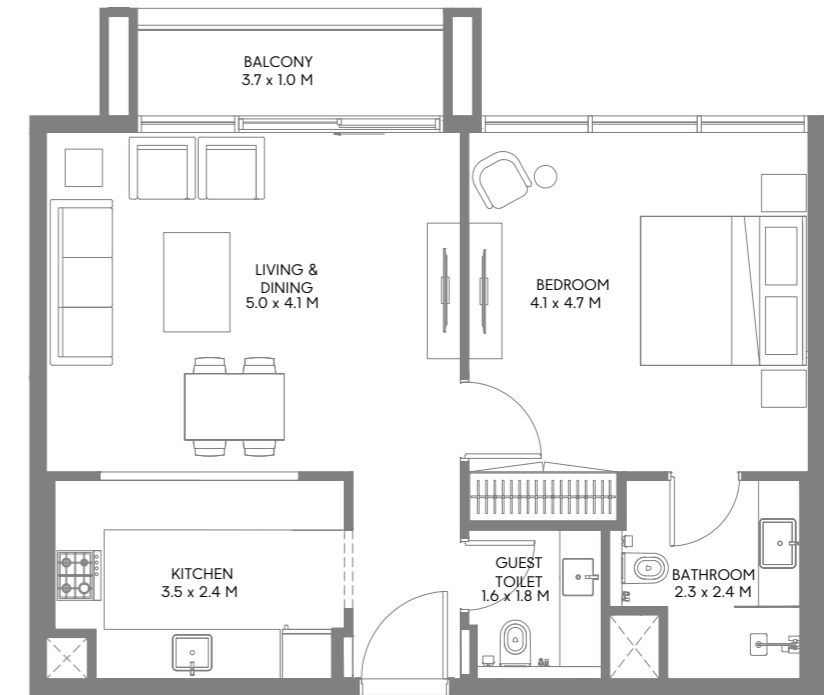
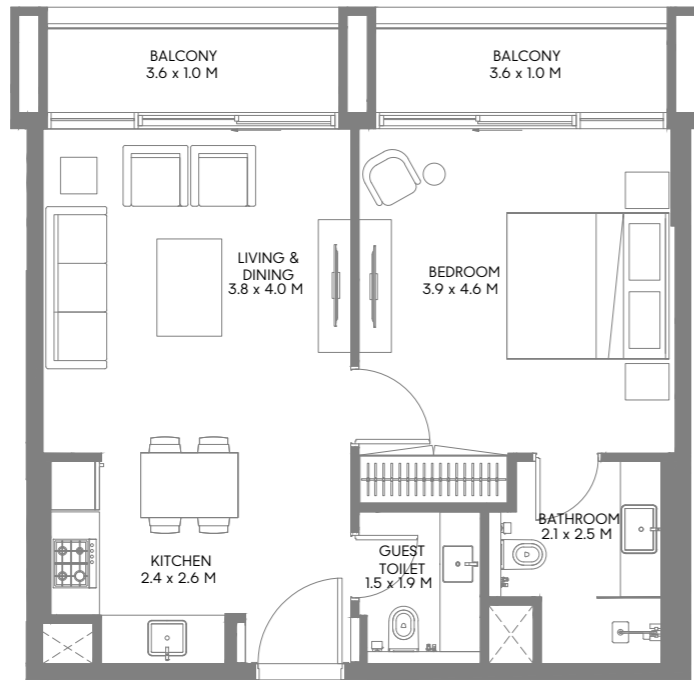


1 bedroom 2 bedroom 3 bedroom

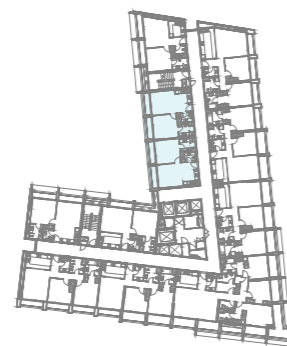
مخططات الوحدات

Unit plans





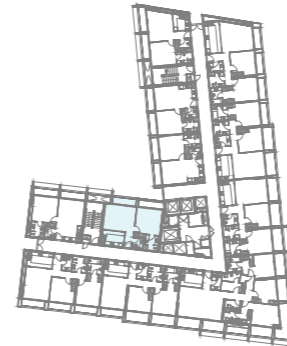
1ST FLOOR PLAN



2ND, 4TH, 6TH & 8TH FLOOR PLAN



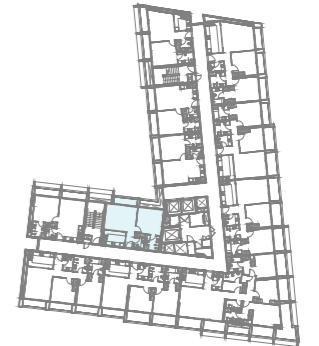
3RD, 5TH & 7TH FLOOR PLAN



1ST FLOOR PLAN



2ND, 4TH, 6TH & 8TH FLOOR PLAN



3RD, 5TH & 7TH FLOOR PLAN

1 Bedroom A

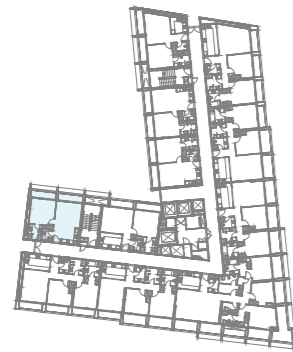
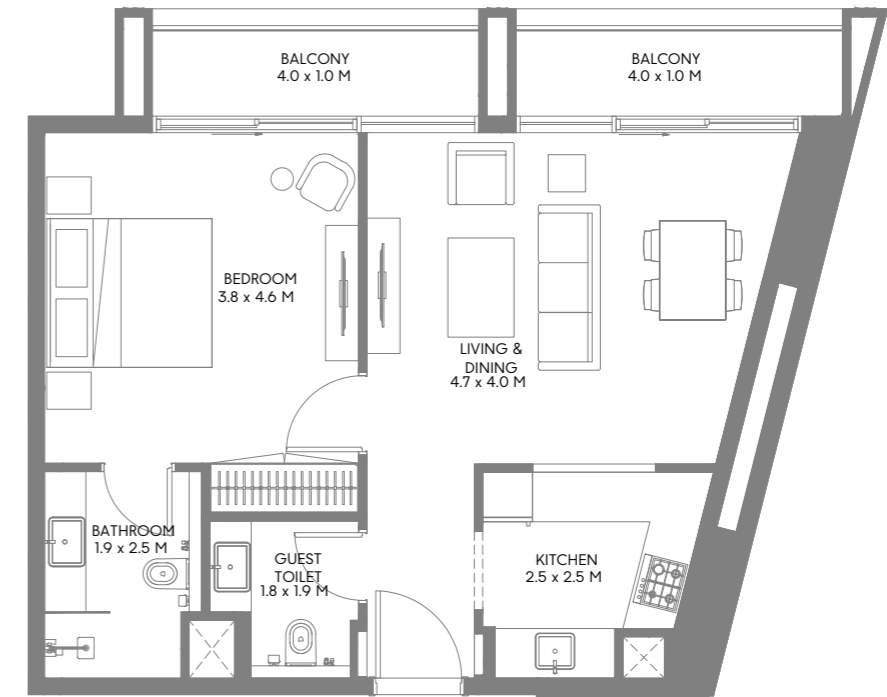
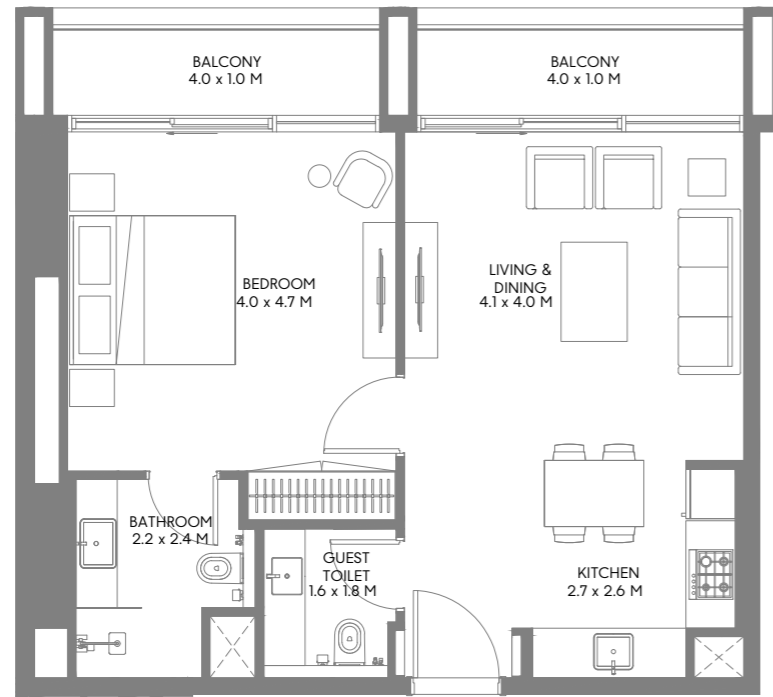
Unit Area: 55.62 Sqm (599 Sqft) | **Balcony:** From 7.03 Sqm (76 Sqft) To 8.60 Sqm (93 Sqft)
Total Area: From 62.65 Sqm (675 Sqft) To 64.22 Sqm (692 Sqft)

1 Bedroom B

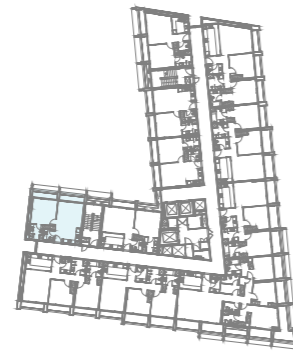
Unit Area: 66.13 Sqm (712 Sqft) | **Balcony:** From 3.49 Sqm (38 Sqft) To 4.27 Sqm (46 Sqft)
Total Area: From 69.62 Sqm (750 Sqft) To 70.40 Sqm (758 Sqft)

1-Measurements are indicative 'finish to finish' in Metric & Imperial excluding construction tolerance. 2-Plot/unit dimensions may vary from brochure, and unit types/plans may exist as mirrored versions; 3-All images used are for illustrative purposes only. 4-Unless stated otherwise, all fittings and interior decorative items shown are for illustrative purposes only. 5-The developer reserves the right to make alterations, at its absolute discretion, without any liability whatsoever up to the final 'as built' status.

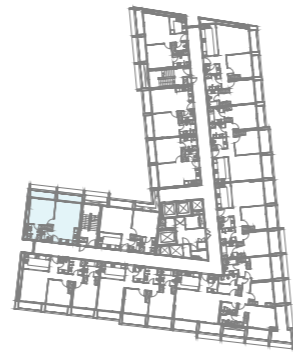
1- تشير الأرقام الواردة إلى القياسات النهائية من سطح الحائط المشطوب إلى سطح الحائط المشطوب المقابل له وبالوحدات المترية والإنجليزية باستثناء التفاوت المسموح به في الأعمال الإنشائية. 2- قد تختلف أبعاد القطع / الوحدات عما هو موضح في الكتيب، وقد يتم عرض أصناف/مخططات الوحدات بنسخ معكوسة؛ 3- جميع الصور الواردة هي لأغراض التوضيح فقط. 4- جميع التجهيزات والديكورات الداخلية الواردة هي لأغراض التوضيح فقط، ما لم يرد خلاف ذلك صراحة. 5- يحتفظ المطور، ووفقاً لتقديره المطلق، بحقه في إجراء التعديلات دون أي مسؤولية مترتبة على ذلك حتى إنجاز العمل بصورة نهائية.



1ST FLOOR PLAN



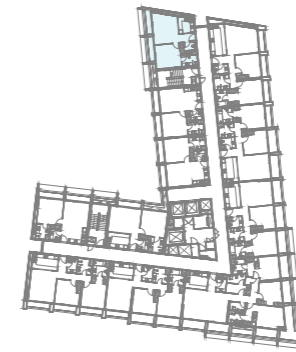
2ND, 4TH, 6TH & 8TH FLOOR PLAN



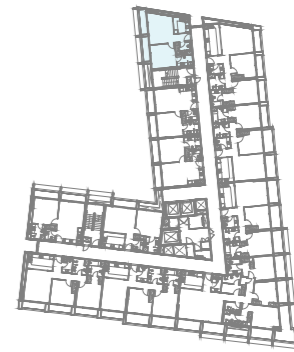
3RD, 5TH & 7TH FLOOR PLAN



1ST FLOOR PLAN



2ND, 4TH, 6TH & 8TH FLOOR PLAN



3RD, 5TH & 7TH FLOOR PLAN

1 Bedroom C

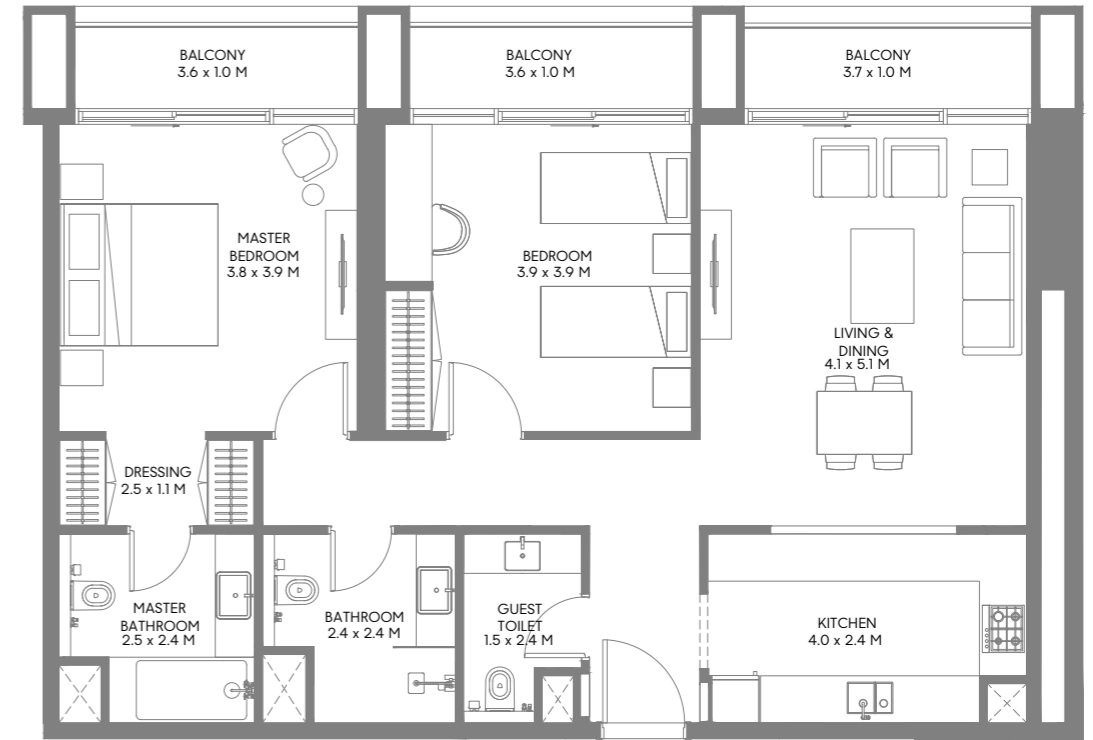
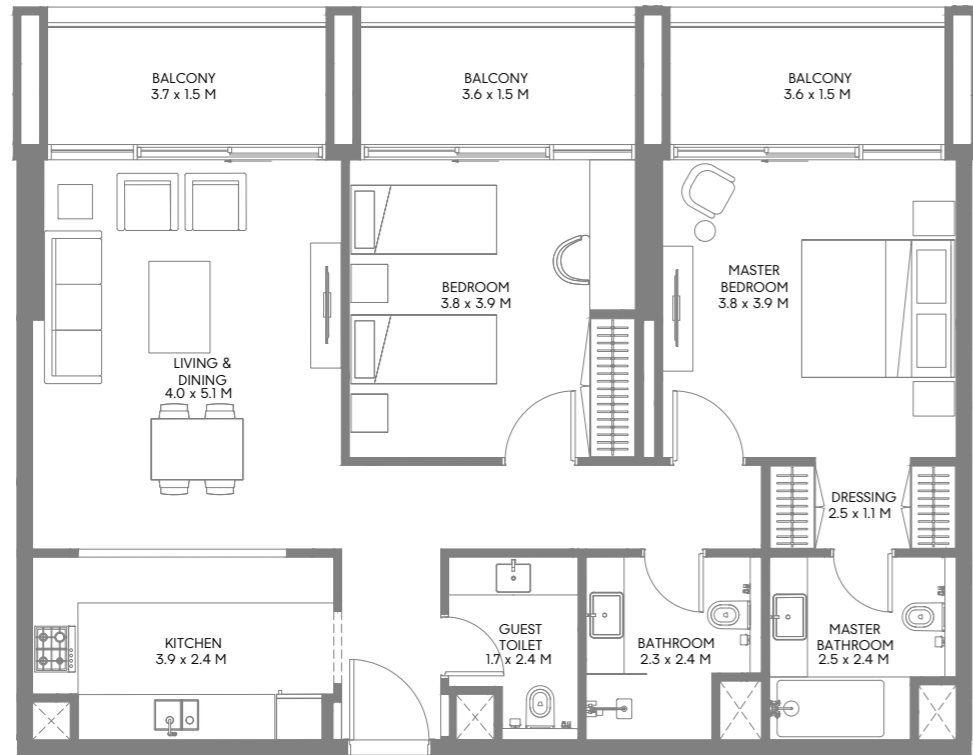
Unit Area: 61.92 Sqm (667 Sqft) | **Balcony:** From 7.66 Sqm (82 Sqft) To 9.37 Sqm (101 Sqft)
Total Area: From 69.58 Sqm (749 Sqft) To 71.29 Sqm (768 Sqft)

1 Bedroom D

Unit Area: 62.98 Sqm (678 Sqft) | **Balcony:** From 7.66 Sqm (83 Sqft) To 9.37 Sqm (101 Sqft)
Total Area: From 70.64 Sqm (761 Sqft) To 72.35 Sqm (779 Sqft)

1-Measurements are indicative 'finish to finish' in Metric & Imperial excluding construction tolerance. 2-Plot/unit dimensions may vary from brochure, and unit types/plans may exist as mirrored versions; 3-All images used are for illustrative purposes only. 4-Unless stated otherwise, all fittings and interior decorative items shown are for illustrative purposes only. 5-The developer reserves the right to make alterations, at its absolute discretion, without any liability whatsoever up to the final 'as built' status.

1- تشير الأرقام الواردة إلى القياسات النهائية من سطح الحائط المشطوب إلى سطح الحائط المشطوب المقابل له وبالوحدات المترية والإنجليزية باستثناء التفاوت المسموح به في الأعمال الإنشائية. 2- قد تختلف أبعاد القطع / الوحدات عما هو موضح في الكتيب، وقد يتم عرض أصناف/مخططات الوحدات بنسخ معكوسة؛ 3- جميع الصور الواردة هي لأغراض التوضيح فقط. 4- جميع التجهيزات والديكورات الداخلية الواردة هي لأغراض التوضيح فقط، ما لم يرد خلاف ذلك صراحة. 5- يحتفظ المطور، ووفقاً لتقديره المطلق، بحقه في إجراء التعديلات دون أي مسؤولية مترتبة على ذلك حتى إنجاز العمل بصورة نهائية.



1ST FLOOR PLAN



2ND, 4TH, 6TH & 8TH FLOOR PLAN



3RD, 5TH & 7TH FLOOR PLAN



1ST FLOOR PLAN



2ND, 4TH, 6TH & 8TH FLOOR PLAN



3RD, 5TH & 7TH FLOOR PLAN

2 Bedroom A

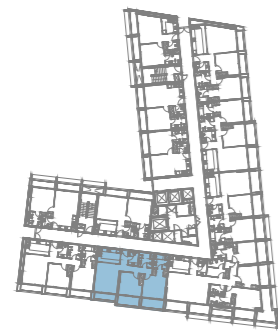
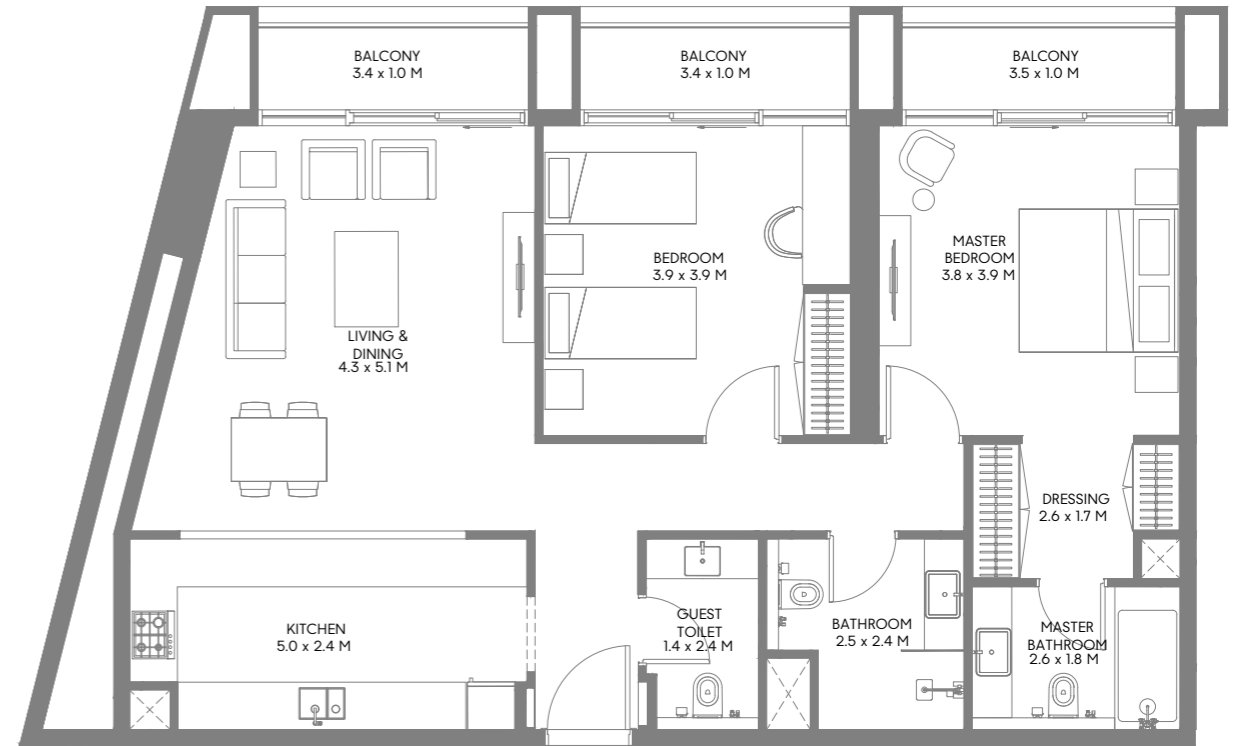
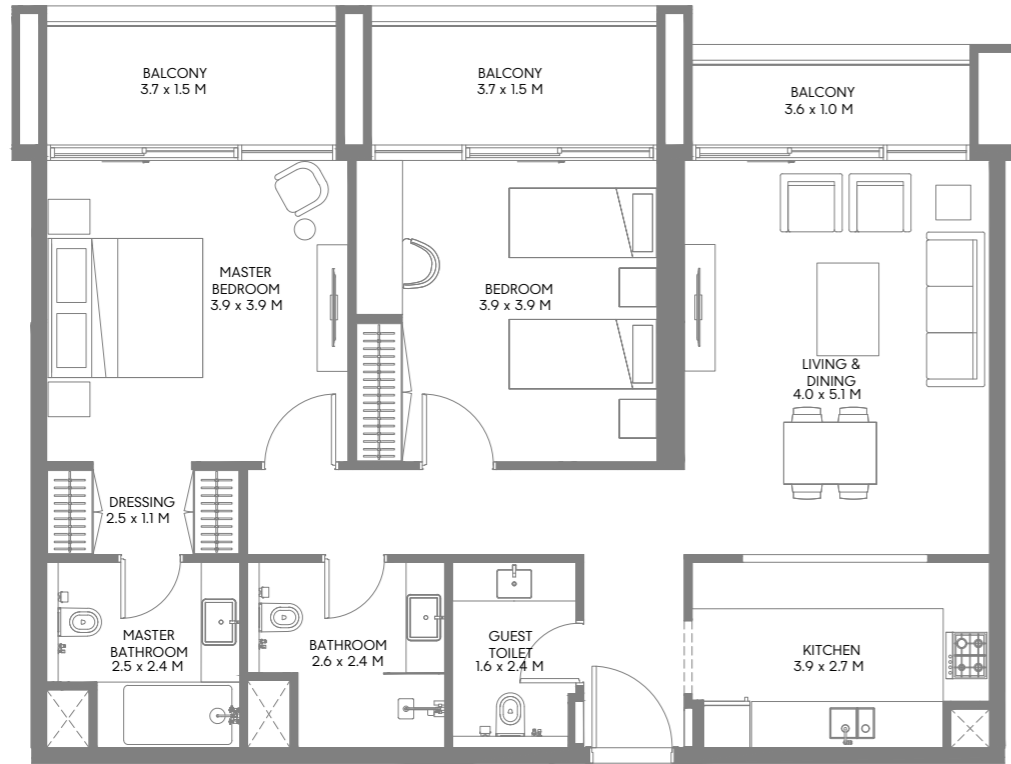
Unit Area: 96.50 Sqm (1,039 Sqft) | **Balcony:** From 14.76 Sqm (159 Sqft) To 19.06 Sqm (205 Sqft)
Total Area: From 111.26 Sqm (1,198 Sqft) To 115.56 Sqm (1,244 Sqft)

2 Bedroom B

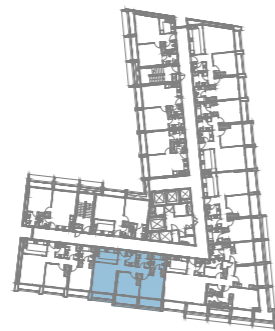
Unit Area: 102.95 Sqm (1,108 Sqft) | **Balcony:** From 11.06 Sqm (120 Sqft) To 13.53 Sqm (146 Sqft)
Total Area: From 114.01 Sqm (1,228 Sqft) To 116.48 Sqm (1,254 Sqft)

1-Measurements are indicative 'finish to finish' in Metric & Imperial excluding construction tolerance. 2-Plot/unit dimensions may vary from brochure, and unit types/plans may exist as mirrored versions; 3-All images used are for illustrative purposes only. 4-Unless stated otherwise, all fittings and interior decorative items shown are for illustrative purposes only. 5-The developer reserves the right to make alterations, at its absolute discretion, without any liability whatsoever up to the final 'as built' status.

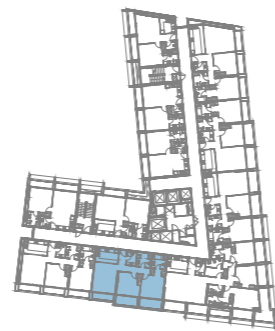
1- تشير الأرقام الواردة إلى القياسات النهائية من سطح الحائط المشطوب إلى سطح الحائط المشطوب المقابل له وبالوحدات المترية والإنجليزية باستثناء التفاوت المسموح به في الأعمال الإنشائية. 2- قد تختلف أبعاد القطع/ الوحدات عما هو موضح في الكتيب، وقد يتم عرض أصناف/مخططات الوحدات بنسخ معكوسة؛ 3- جميع الصور الواردة هي لأغراض التوضيح فقط. 4- جميع التجهيزات والديكورات الداخلية الواردة هي لأغراض التوضيح فقط، ما لم يرد خلاف ذلك صراحة. 5- يحتفظ المطور، ووفقاً لتقديره المطلق، بحقه في إجراء التعديلات دون أي مسؤولية مترتبة على ذلك حتى إنجاز العمل بصورة نهائية.



1ST FLOOR PLAN



2ND, 4TH, 6TH & 8TH FLOOR PLAN



3RD, 5TH & 7TH FLOOR PLAN



1ST FLOOR PLAN



2ND, 4TH, 6TH & 8TH FLOOR PLAN



3RD, 5TH & 7TH FLOOR PLAN

2 Bedroom C

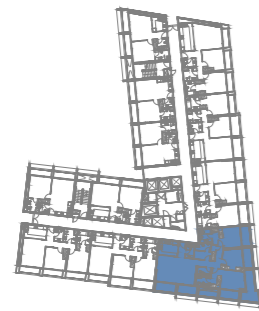
Unit Area: 97.59 Sqm (1,051 Sqft) | **Balcony:** From 15.09 Sqm (162 Sqft) To 17.55 Sqm (189 Sqft)
Total Area: From 112.68 Sqm (1,213 Sqft) To 115.14 Sqm (1,240 Sqft)

2 Bedroom D

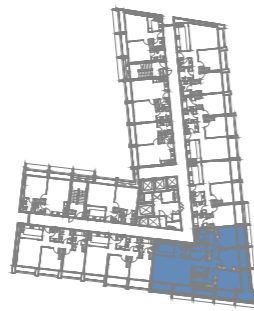
Unit Area: 108.29 Sqm (1,166 Sqft) | **Balcony:** From 10.53 Sqm (113 Sqft) To 12.88 Sqm (139 Sqft)
Total Area: From 118.82 Sqm (1,279 Sqft) To 121.17 Sqm (1,305 Sqft)

1-Measurements are indicative 'finish to finish' in Metric & Imperial excluding construction tolerance. 2-Plot/unit dimensions may vary from brochure, and unit types/plans may exist as mirrored versions; 3-All images used are for illustrative purposes only. 4-Unless stated otherwise, all fittings and interior decorative items shown are for illustrative purposes only. 5-The developer reserves the right to make alterations, at its absolute discretion, without any liability whatsoever up to the final 'as built' status.

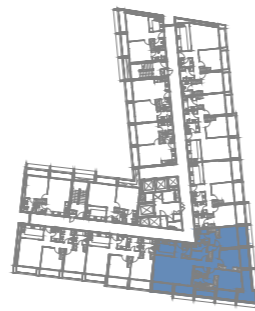
1- تشير الأرقام الواردة إلى القياسات النهائية من سطح الحائط المشطوب إلى سطح الحائط المشطوب المقابل له وبالوحدات المترية والإنجليزية باستثناء التفاوت المسموح به في الأعمال الإنشائية. 2- قد تختلف أبعاد القطع/ الوحدات عما هو موضح في الكتيب، وقد يتم عرض أصناف/مخططات الوحدات بنسخ معكوسة؛ 3- جميع الصور الواردة هي لأغراض التوضيح فقط. 4- جميع التجهيزات والديكورات الداخلية الواردة هي لأغراض التوضيح فقط، ما لم يرد خلاف ذلك صراحة. 5- يحتفظ المطور، ووفقاً لتقديره المطلق، بحقه في إجراء التعديلات دون أي مسؤولية مترتبة على ذلك حتى إنجاز العمل بصورة نهائية.



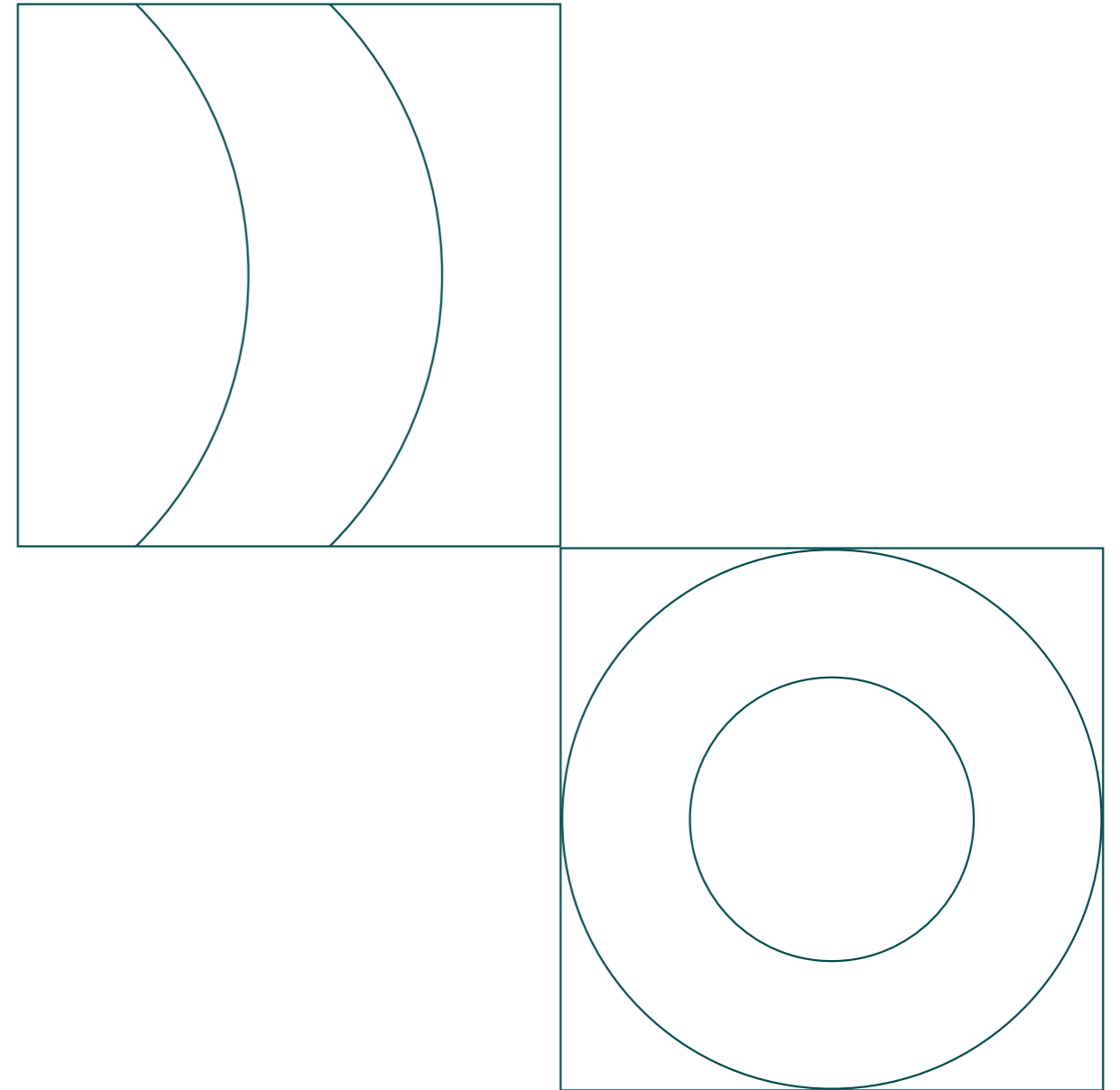
1ST FLOOR PLAN



2ND, 4TH, 6TH & 8TH FLOOR PLAN



3RD, 5TH & 7TH FLOOR PLAN



3 Bedroom A

Unit Area: 154.60 Sqm (1,664 Sqft) | **Balcony:** From 38.58 Sqm (416 Sqft) To 44.25 Sqm (477 Sqft)

Total Area: From 193.18 Sqm (2,080 Sqft) To 198.85 Sqm (2,141 Sqft)

1-Measurements are indicative 'finish to finish' in Metric & Imperial excluding construction tolerance. 2-Plot/unit dimensions may vary from brochure, and unit types/plans may exist as mirrored versions; 3-All images used are for illustrative purposes only. 4-Unless stated otherwise, all fittings and interior decorative items shown are for illustrative purposes only. 5-The developer reserves the right to make alterations, at its absolute discretion, without any liability whatsoever up to the final 'as built' status.

عن أَرَادَ

أطلقت أَرَادَ عام 2017، ومقرها الرئيسي في الإمارات العربية المتحدة، بهدف بناء مساحات يتواصل فيها الناس من أجل حياة أكثر صحة وسعادة ومعنى.

يغطي نطاق عمل أَرَادَ تطوير العقارات، وتجارة التجزئة، والتعليم، والرعاية الصحية، واللياقة البدنية، والرفاهية، والضيافة.

وقد أطلقت أَرَادَ حتى الآن إحدى عشر مجمعاً سكنياً حطمت الأرقام القياسية في الإمارات العربية المتحدة، وتوسعت إلى اسواق المملكة المتحدة وأستراليا.

كما تُدير أَرَادَ محفظة من العلامات التجارية والتجارب المتكاملة، والتي تشمل صالات رياضية واسعة النطاق، ومطاعم ومقاهي، ومتاجر تجزئة، ومبادرات اجتماعية، ووجهات سياحية.

About Arada

Launched in 2017 and headquartered in the UAE, Arada was created to build spaces people connect with for healthier, happier and more meaningful lives.

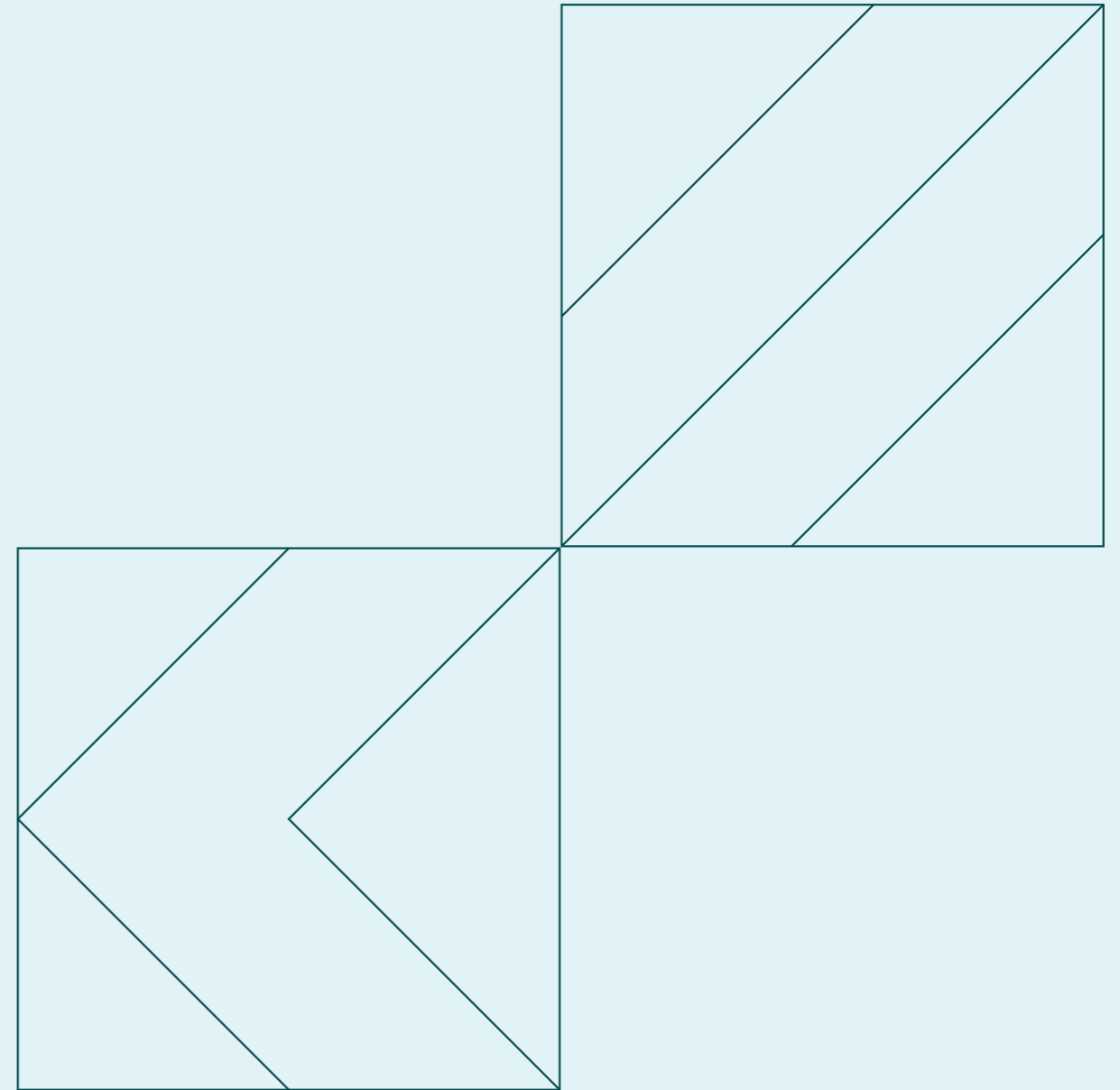
Arada's scope of operation covers property development, retail, education, healthcare, fitness, wellness and hospitality.

The master developer has so far launched eleven record-breaking communities in the UAE and has expanded into the UK and Australian market.

Arada also operates a portfolio of complementary brands and experiences, which includes large-scale gyms, F&B and retail assets, social initiatives and visitor destinations.



ARADA



 **ARADA**